



ゆめこうぼう

# バスツアー-夢工房

第 98 回目企画



- ① 期 日 : 令和 6 年 3 月 30 日(土)
- ② 行 先 : 栃木県 (行程は諸事情により変更する場合があります)
- ③ 出発場所と時間 : (1) 北上尾駅東口ロータリー内 7:10、(2) 沼南駅 ロータリー内 7:40  
(2) 上尾駅東口 セブンイレブン前 8:10 (帰着時間 18:00 頃)
- ④ 旅行代金 : 大人: ¥14,000 (込) (昼食 1 回・交通費・見学費・他経費・添乗員 1 名付き)

## 真岡鐵道のお花見 SL 乗車!

& 日本一えびす様お水取り参拝、豚しゃぶ御膳、人気 No.1 道の駅 見学ツアー

### 真岡鐵道お花見 SL

### 日本一えびす様の大前恵比寿神社

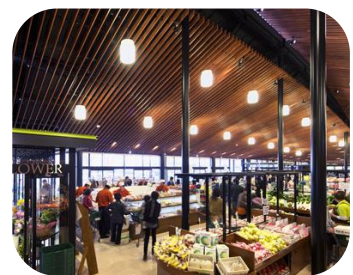


沿線の桜並木、根本山の山桜、足元の菜の花が満開! **満開の桜と黄色い菜の花のじゅうたんのコントラスト**が楽しめます(下館~益子間)。

金運招福、商売繁盛で有名な社です。金運をもたらし**お水取りと黄金釜で金運お清め**します!

### 益子焼窯元共販センター

### 道の駅 しもつけ



昼食は**豚しゃぶ御膳**をご用意しました。**益子焼の窯元が直販**しますので、**豊富な種類**の益子焼をお買物できます。

栃木県内で**人気 No.1**の道の駅です!

#### 【行程(予定)】

乗車駅-----真岡鐵道 SL(下館~益子)-----益子窯元共販センター-----大前恵比寿神社-----道の駅しもつけ-----乗車駅

**お申込み電話番号: 048-774-7111**

E-mail: [contact@dairin-kanko.co.jp](mailto:contact@dairin-kanko.co.jp)

ホームページ: [www.dairin-kanko.co.jp](http://www.dairin-kanko.co.jp)

担当者: 鈴木貴大(たかひろ)

旅行業務登録番号: 埼玉県知事登録旅行業第 2-813 号

代表取締役: 鈴木明治

総合旅行業務取扱管理者: 鈴木貴大

#### 【取消料のご案内】

お客様都合でお取消の場合は観光庁の定める旅行業約款に基づき取消料をお支払い頂きます。

取消日	8 日前	7 日前	前日	当日	無連絡
取消料率	20%	30%	40%	50%	100%

Organized by **株式会社 大輪観光**